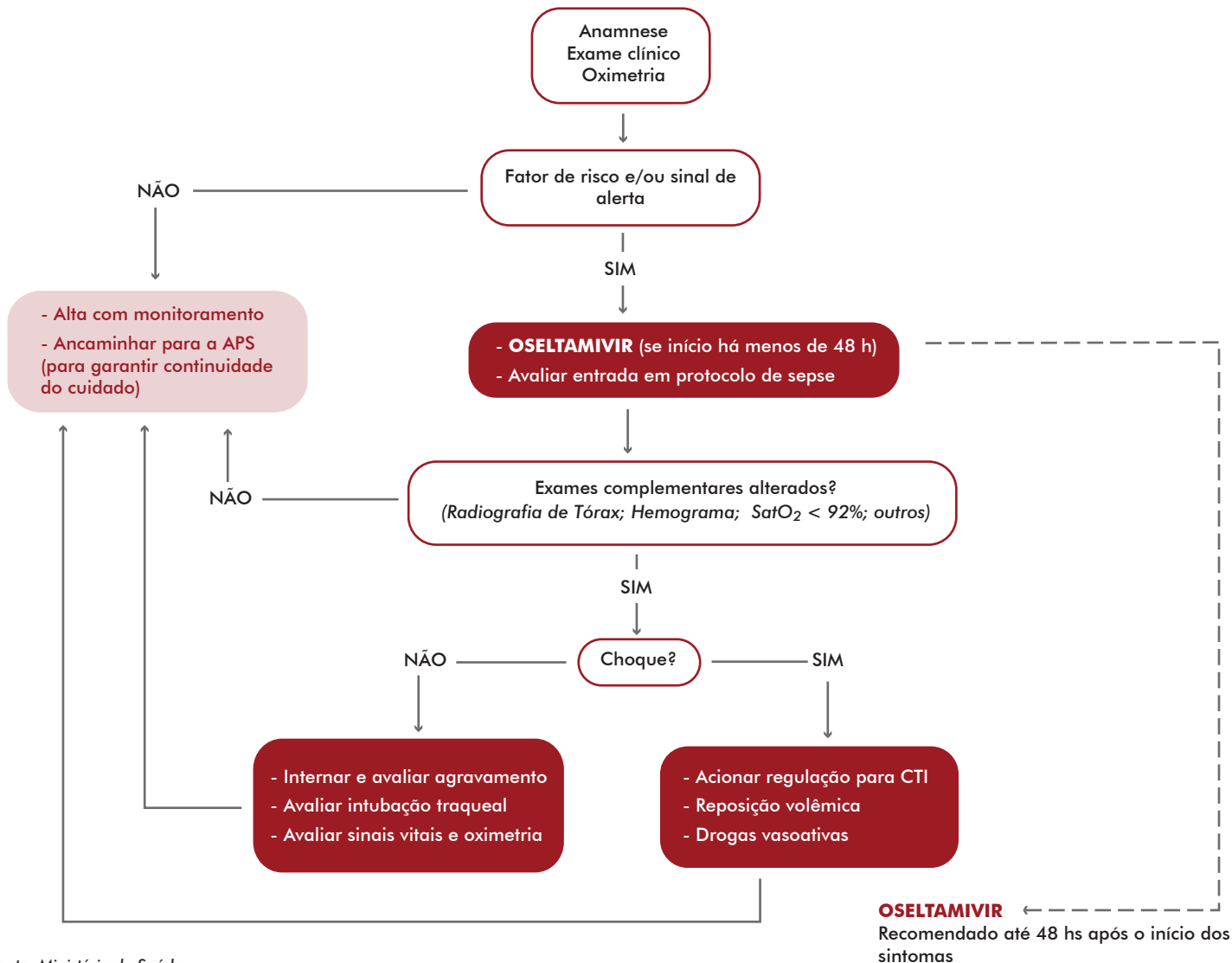


Algoritmo de atendimento a paciente com suspeita de Influenza Epidêmica (H1N1) 2009

4. Adultos e crianças com mais de 2 anos

O profissional de saúde em atendimento e o paciente com sintomas devem usar máscara cirúrgica



OSELTAMIVIR

Recomendado até 48 hs após o início dos sintomas

ADULTOS: 75 mg, 2x/d por 5 dias

CRIANÇAS (>1 ano e até 40 Kg):

- <15 Kg: 30 mg 2x/d

- 15 a 23 Kg: 45 mg 2x/d

- 23 a 40 Kg: 60 mg 2x/d

Quimioprofilaxia APENAS para profissionais de saúde ou de laboratório que manipularem secreções sem uso de EPI: 75 mg/d por 10 dias.

Importante: se afastado diagnóstico de infecção por influenza suspender medicação

Fonte: Ministério da Saúde

A - Sinais de Alerta

Presença de pelo menos um dos critérios a seguir:

- Taquipnéia:
 - Crianças até 2 meses: FR >60 irpm
 - de 2 a 12 meses: FR >50 irpm
 - de 1 a 4 anos: FR >40irpm
 - de 4 anos ou mais: FR >30irpm
 - Adultos: FR >25irpm
- Desidratação
- Batimento de asa de nariz; tiragem intercostal, cornagem
- Agravamento dos sinais e sintomas iniciais (febre, mialgia, tosse, dispnéia)
- Alteração do estado de consciência
- Convulsões
- Alterações dos sinais vitais:
 - hipotensão arterial: PAD <60mmHg ou PAS <90mmHg
 - FC elevada (>120bpm)
- Febre (T>38°C) persistente por mais de 5 dias
- Oximetria de pulso: sat O₂<94% (somente se disponível na unidade)
- Crianças: Cianose, incapacidade de ingerir líquidos ou qualquer um dos sintomas anteriores.

B - Fatores de risco

- Gestantes
- Pacientes com doença crônica pulmonar, cardiovascular, renal, hepática, hematológica, neurológica, neuromuscular, metabólica (incluindo obesidade [IMC > 40] e diabetes mellitus)
- Imunossuprimidos (SIDA; transplantados e tratamento crônico com imunossupressores)
- Idade: <2 anos ou ≥ 60 anos

C - Orientações domiciliares para pacientes contaminados e contatos

Para pessoas com suspeita de contaminação

- Higienizar as mãos com água e sabonete (ou se possível álcool gel 70%) após tossir, espirrar usar o banheiro e antes das refeições
- Não compartilhar objetos de uso pessoal e alimentos
- Permanecer sempre que possível em sua residência
- Ficar em repouso, utilizar alimentação balanceada e aumentar a ingestão de líquidos

Para familiares e cuidadores

- Evitar aglomerações e ambientes fechados (manter ambientes ventilados)
- Higienizar as mãos frequentemente
- Evitar tocar os olhos, nariz ou boca após contato com superfícies potencialmente contaminadas

Para população em geral

- Não há necessidade se usar máscara
- Evitar aglomerações e ambientes fechados (manter os ambientes ventilados)